

MAPA DO CELÓW PROJEKTOWYCH
Skala 1:1000

Miejscowość: **Nowe Zadybie** Jed. ewid: 061602_2 Kłoczew-gmina wiejska, obręb: 061602_2.0014 **NOWE ZADYBIE**
dotyczy **działki 269, 272, 273**
Układ współrzędnych: 2000/7, Układ wysokości: Kronsztadt 86.

Niniejszą mapę wykonano na podstawie zaktualizowanej w obszarze objętym zamówieniem mapy numerycznej w skali 1:1000.
Rybaki, dnia 23.08.2016 r.

GEODETA UPRAWNIONY
mgr inż. **Krzysztof Pudło**
Upr. Min. G. P. i B. Nr 10432
08-550Kłoczew, Rybaki 2
tel./fax (25)75 43 068, kom. 501 588 578
NIP 826-103-66-56 Regon 710191016

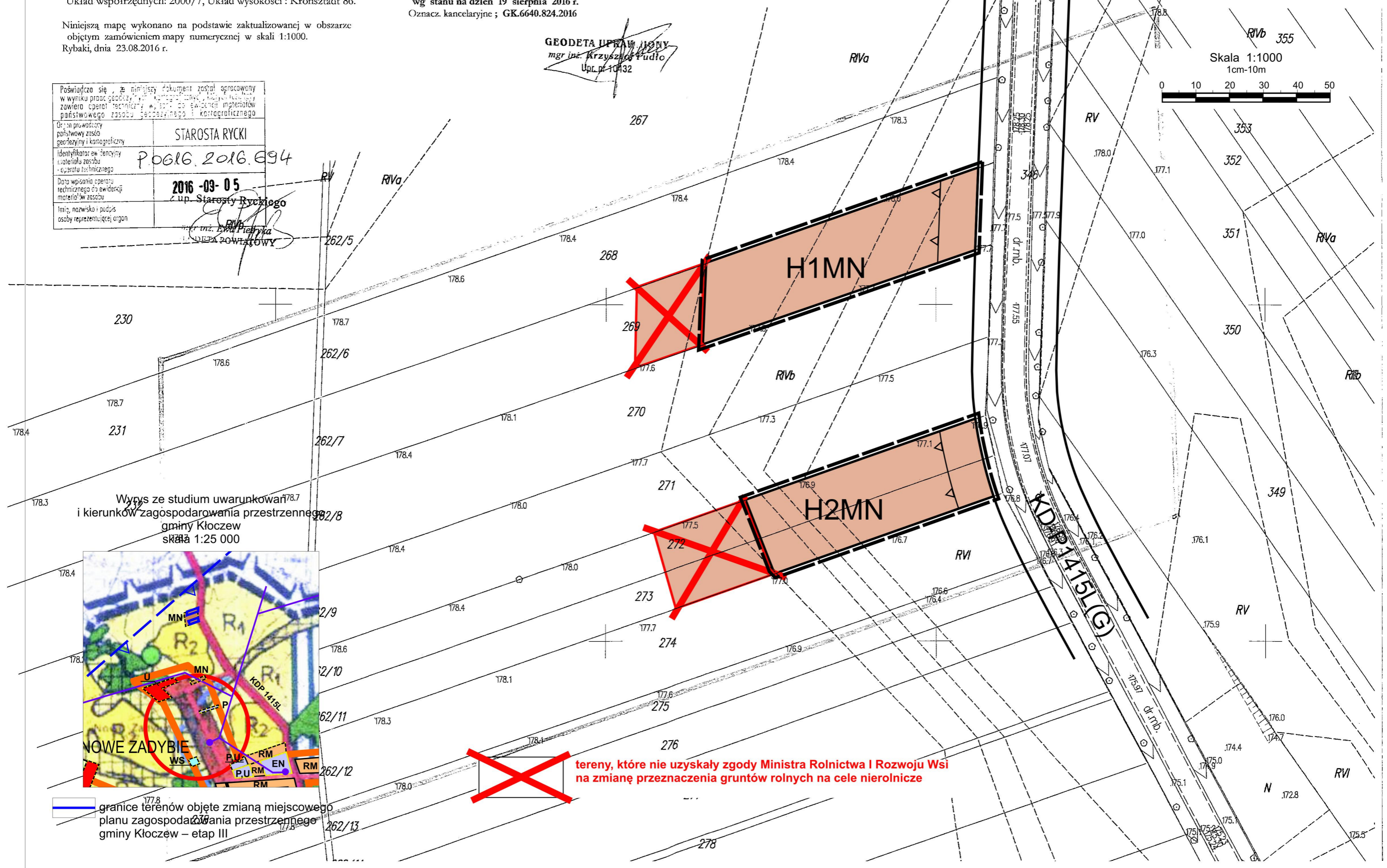
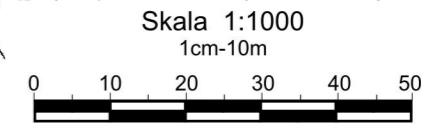
wg stanu na dzień 19 sierpnia 2016 r.
Oznac. kancelaryjne; GK.6640.824.2016

GEODETA UPRAWNIONY
mgr inż. **Krzysztof Pudło**
Upr. nr 10432

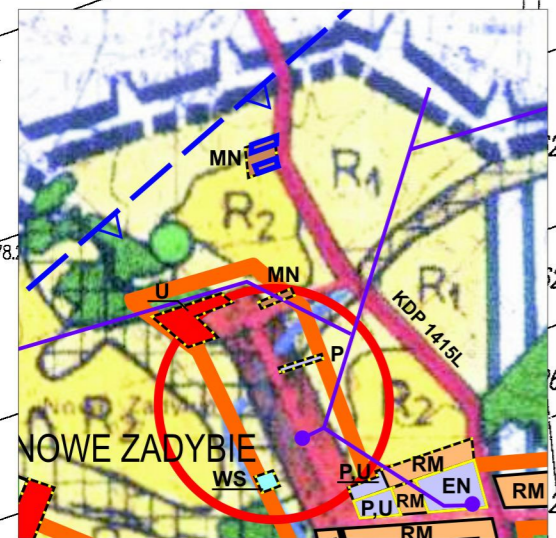
**PROGNOZA ODDZIAŁYWANIA NA ŚRODOWISKO
USTALEŃ ZMIANY MIEJSCOWEGO PLANU
ZAGOSPODAROWANIA PRZESTRZENNEGO
GMINY KŁOCZEW - ETAP III**

Załącznik nr 16
Nowe Zadybie

Poświadczam, że niniejszy dokument został opracowany w wyniku prac geodezyjnych, kartograficznych i inżynierskich, zawiera operat techniczny w postaci do ewidencji materiałów państwowego zasobu geodezyjnego i kartograficznego	
Organ prowadzący państwowy zasób geodezyjny i kartograficzny	STAROSTA RYCKI
Identyfikator ewidencyjny materiału zasobu - aparatu technicznego	P0616.2016.894
Data wpisania operatu technicznego do ewidencji materiałów zasobu	2016-09-05
Imię, nazwisko i podpis osoby reprezentującej organ	mgr inż. Krzysztof Pudło GEODETA POWIATOWY



Wzrys ze studium uwarunkowań i kierunków zagospodarowania przestrzennego gminy Kłoczew skala 1:25 000



tereny, które nie uzyskały zgody Ministra Rolnictwa I Rozwoju Wsi na zmianę przeznaczenia gruntów rolnych na cele nierolnicze

— granice terenów objęte zmianą miejscowego planu zagospodarowania przestrzennego gminy Kłoczew – etap III