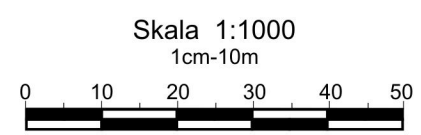


PROGNOZA ODDZIAŁYWANIA NA ŚRODOWISKO USTALEŃ ZMIANY MIEJSCOWEGO PLANU ZAGOSPODAROWANIA PRZESTRZENNEGO GMINY KŁOCZEW - ETAP III

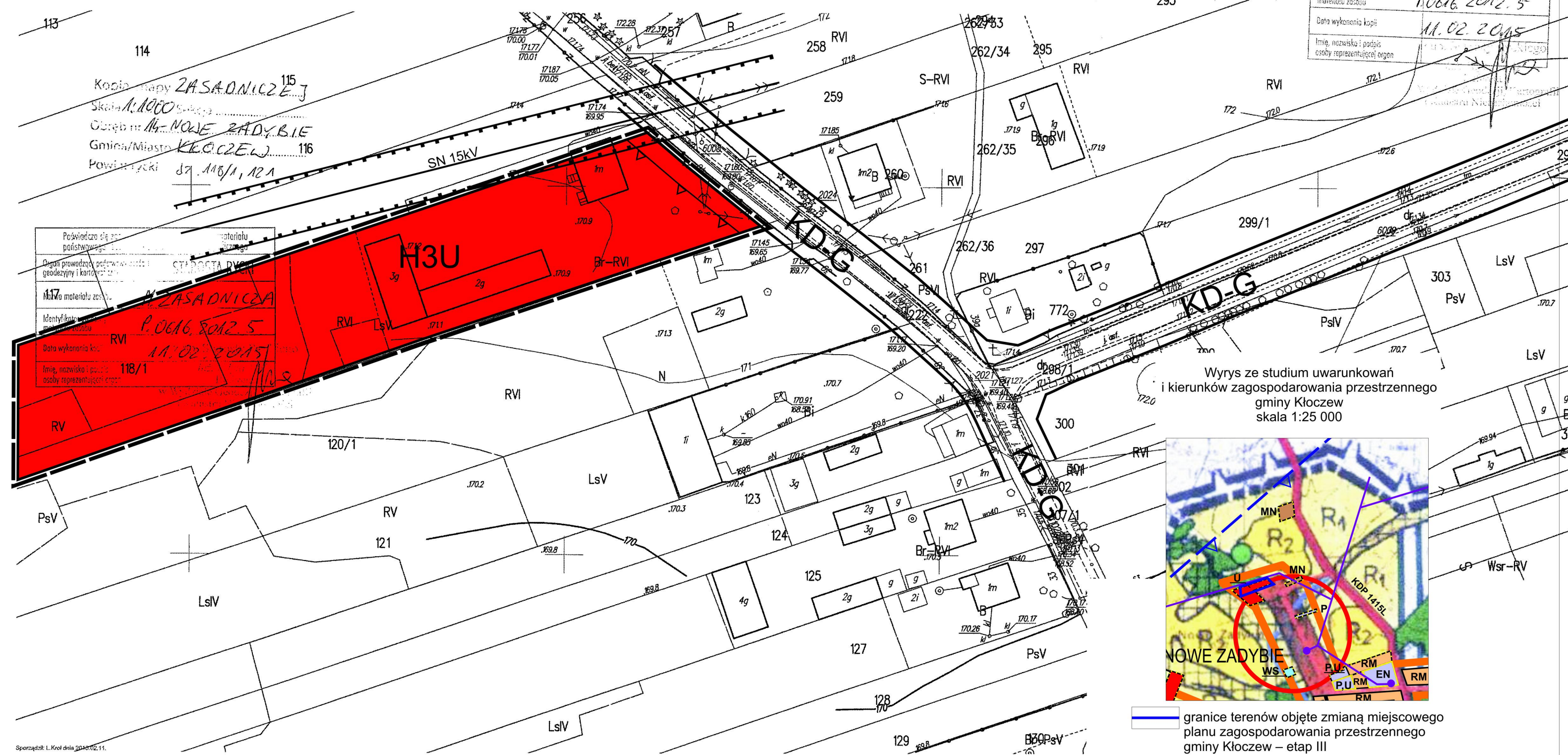
Załącznik nr 17
Nowe Zadybie



ZASADNICZEJ
11008
19-NOWE ZADYBIE
KŁOCZEW
295 dz. 412, 239/1

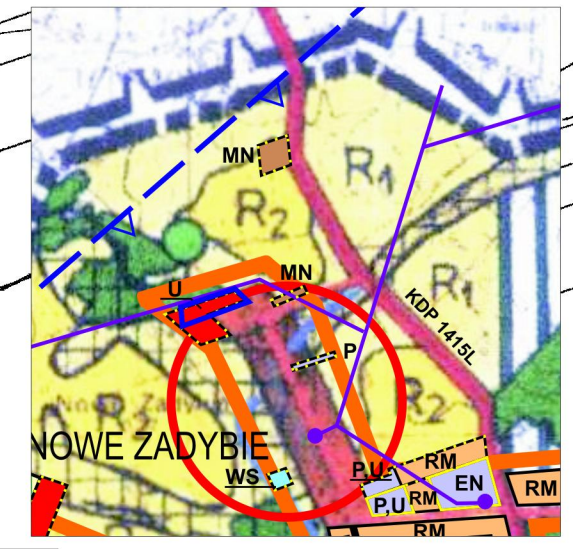
Poświadczam się zgodność niniejszej kopii z oryginałem państwowego zasobu geodezyjnego i kartograficznego	
Organ prowadzący państwowy zasób geodezyjny i kartograficzny	STAROSTA RYCKI
Nazwa materiału zasobu	M. ZASADNICZA
Identyfikator ewidencyjny materiału zasobu	R.0616.2012.5
Data wykonania kopii	11.02.2015
Imię, nazwisko i podpis osoby reprezentującej organ	

Kopia mapy ZASADNICZEJ
Skala 1:1000
Obsz. nr 19-NOWE ZADYBIE
Gmina/Miasto KŁOCZEW 116
Powiat rycki dz. 412/1, 239/1



Poświadczam się zgodność niniejszej kopii z oryginałem państwowego zasobu geodezyjnego i kartograficznego	
Organ prowadzący państwowy zasób geodezyjny i kartograficzny	STAROSTA RYCKI
Nazwa materiału zasobu	M. ZASADNICZA
Identyfikator ewidencyjny materiału zasobu	R.0616.2012.5
Data wykonania kopii	11.02.2015
Imię, nazwisko i podpis osoby reprezentującej organ	

Wyris z studium uwarunkowań i kierunków zagospodarowania przestrzennego gminy Kłoczew skala 1:25 000



— granice terenów objęte zmianą miejscowego planu zagospodarowania przestrzennego gminy Kłoczew – etap III

Sporządził: L.Krol dnia 2014-02-11.