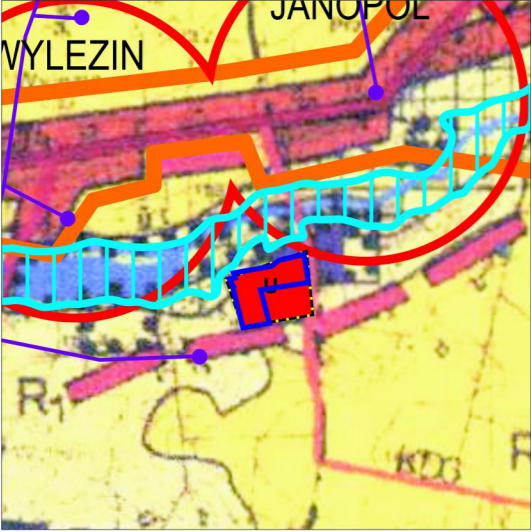


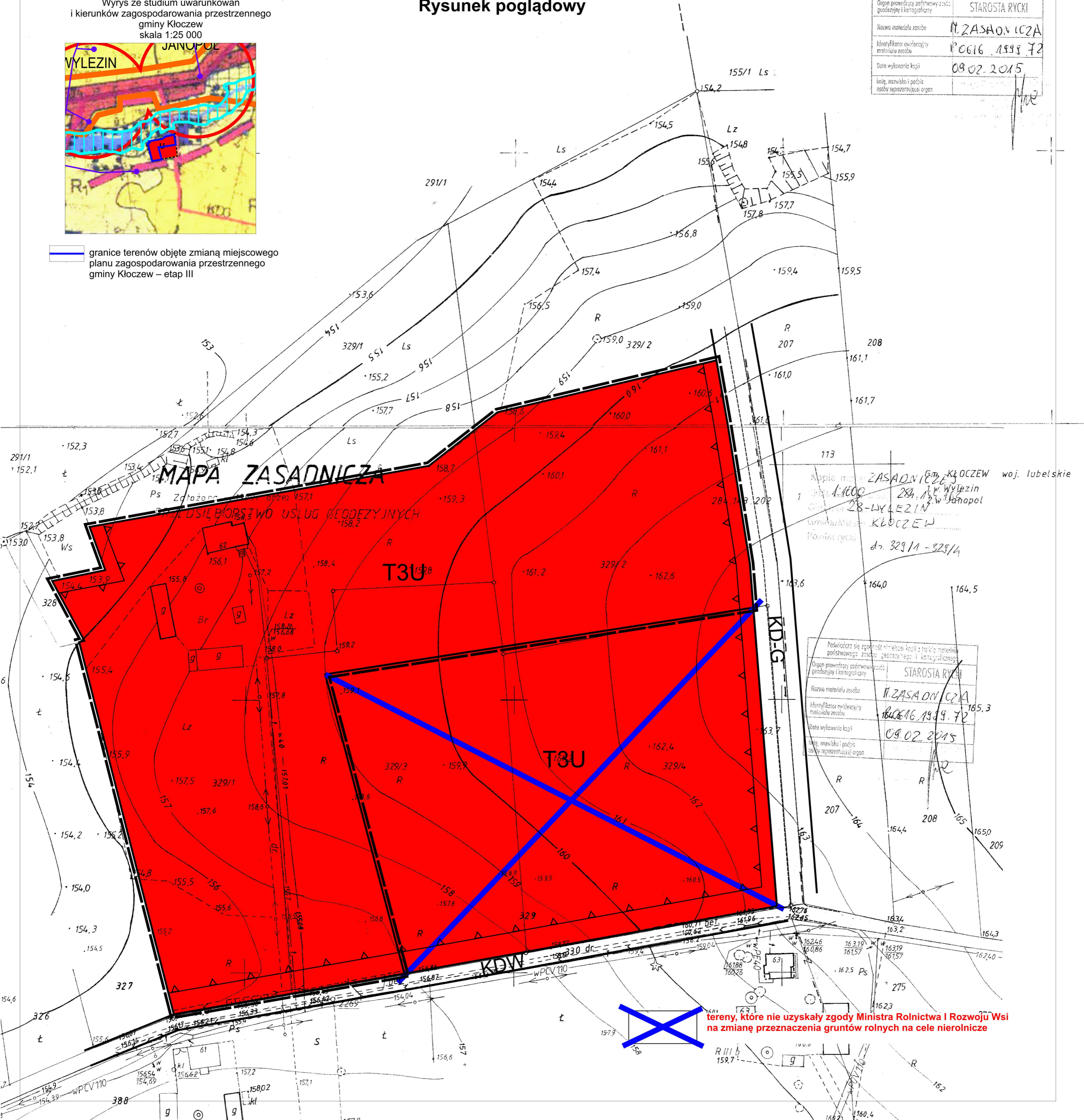
PROGNOZA ODDZIAŁYWANIA NA ŚRODOWISKO USTALEŃ ZMIANY MIEJSCOWEGO PLANU ZAGOSPODAROWANIA PRZESTRZENNEGO GMINY KLÓCZEW - ETAP III Rysunek poglądowy

Wyrus ze studium uwarunkowań
i kierunków zagospodarowania przestrzennego
gminy Klóczew
skala 1:25 000



— granice terenów objęte zmianą miejscowego
planu zagospodarowania przestrzennego
gminy Klóczew – etap III

Powinno się zgodzić z treścią kopii z tego materiału państwowego zasobu geodezyjnego i kartograficznego	
Organ prowadzący poszukiwania zasobu geodezyjnego i kartograficznego	STAROSTA RYCKI
Nazwa materiału zasobu	M.ZASADNICZA
Identyfikator ewidencyjny materiału zasobu	160616.1999.72
Data wykonania kopii	09.02.2015
Imię, nazwisko i podpis osoby reprezentującej organ	



Kopia mapy ZASADNICZEJ Gm. KLÓCZEW woj. lubelskie
skala 1:1000 arkusz 284.155.16A w Wylezín
obszar 28-WYLEZIN w Janopol
Gmina/Miasto: KLÓCZEW
Powiat rycki
dz. 329/1 - 329/4

Powinno się zgodzić z treścią kopii z tego materiału państwowego zasobu geodezyjnego i kartograficznego	
Organ prowadzący poszukiwania zasobu geodezyjnego i kartograficznego	STAROSTA RYCKI
Nazwa materiału zasobu	M.ZASADNICZA
Identyfikator ewidencyjny materiału zasobu	160616.1999.72
Data wykonania kopii	09.02.2015
Imię, nazwisko i podpis osoby reprezentującej organ	

tereny, które nie uzyskały zgody Ministra Rolnictwa i Rozwoju Wsi
na zmianę przeznaczenia gruntów rolnych na cele nierolnicze