

**PROGNOZA ODDZIAŁYWANIA NA ŚRODOWISKO
USTALEŃ ZMIANY MIEJSCOWEGO PLANU
ZAGOSPODAROWANIA PRZESTRZENNEGO
GMINY KŁOCZEW, ETAP III
Rysunek poglądowy**

Załącznik nr 12
Kłoczew

Podpisano się, że niniejszy dokument został opracowany w wyniku prac geodezyjnych i kartograficznych, których rezultaty zawiera operat techniczny wpisany do ewidencji map w 1:5000 i stanowiącego zasób geodezyjny i kartograficzny.

Ugół prowadzący operat techniczny geodezyjny i kartograficzny
P.0616-2016.530

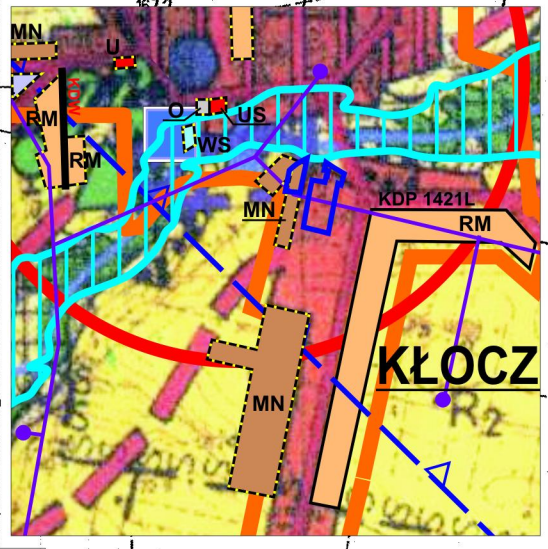
2016-07-05

Starosta Rycki
Z up. Starosta Rycki
mgr inż. Krzysztof Puchto

Powiatowy Ośrodek Dokumentacji Geodezyjnej i Kartograficznej

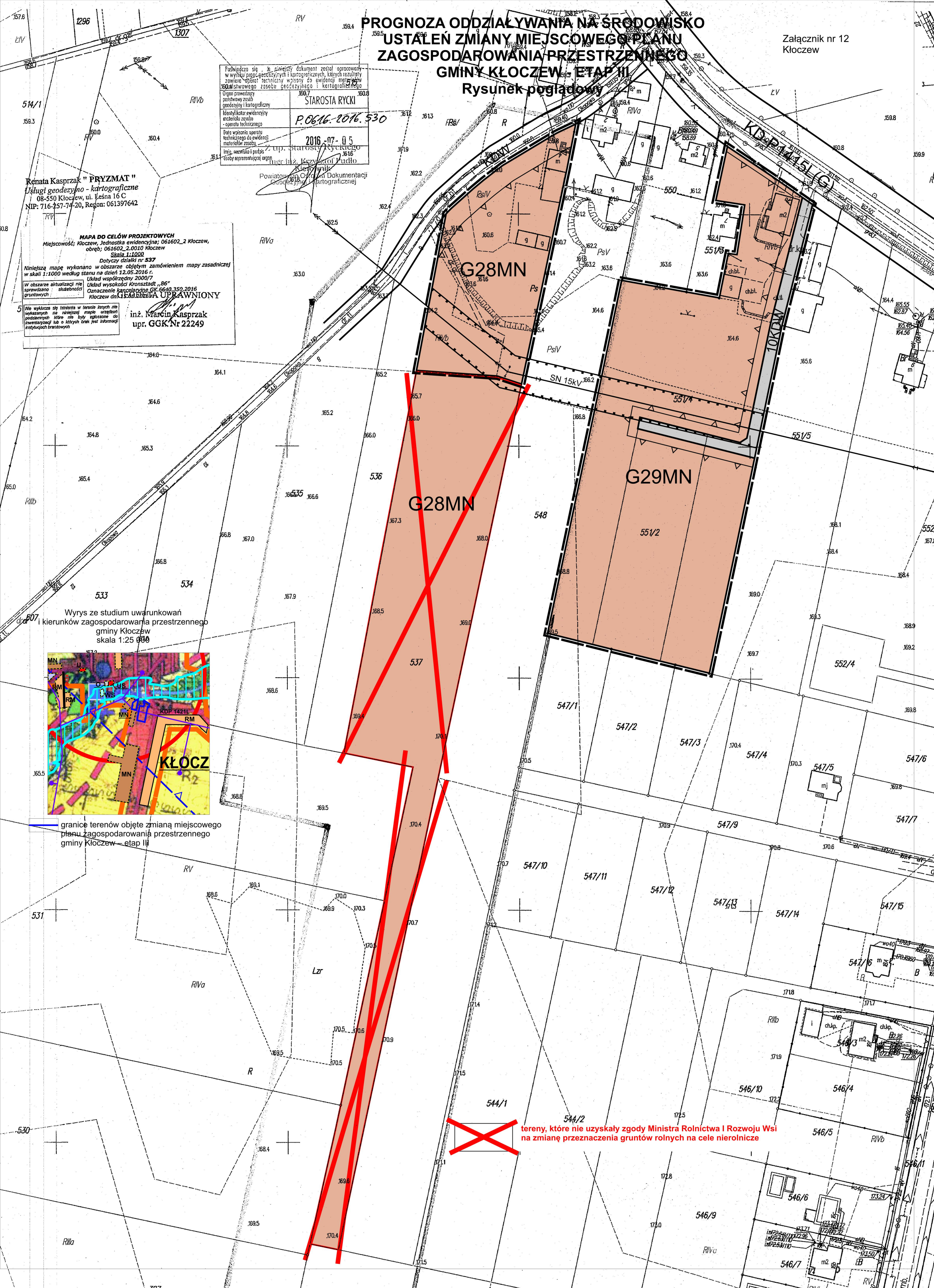
Renata Kasprzak "PRYZMAT"
Usługi geodezyjno-kartograficzne
08-550 Kłoczew, ul. Leśna 16 C
NIP: 716-257-74-20, Regon: 061397642

MAPA DO CELÓW PROJEKTOWYCH
Miejscowość: Kłoczew, Jednostka ewidencyjna: 061602_2 Kłoczew, obręb: 061602_2.0010 Kłoczew
Skala 1:1000
Dotyczy działki nr 537
Niniejsza mapa wykonana w obszarze objętym zamówieniem mapy zasadniczej w skali 1:1000 według stanu na dzień 12.05.2016 r.
Układ współrzędny 2000/7
Układ wysokości Kruskalada „86”
W obszarze aktualizacji nie sprawdzano słuszności pruntowych:
Oznaczenie iędzyniarz G.K. 6640.350.2016
Kłoczew dn. 12.05.2016
MAPA DO CELÓW PROJEKTOWYCH UPRAWNIONY
inż. Marcin Kasprzak
upr. GGK Nr 22249



granice terenów objęte zmianą miejscowego planu zagospodarowania przestrzennego gminy Kłoczew – etap III

Wyrys ze studium uwarunkowań i kierunków zagospodarowania przestrzennego gminy Kłoczew skala 1:25 000



tereny, które nie uzyskały zgody Ministra Rolnictwa i Rozwoju Wsi na zmianę przeznaczenia gruntów rolnych na cele nierolnicze