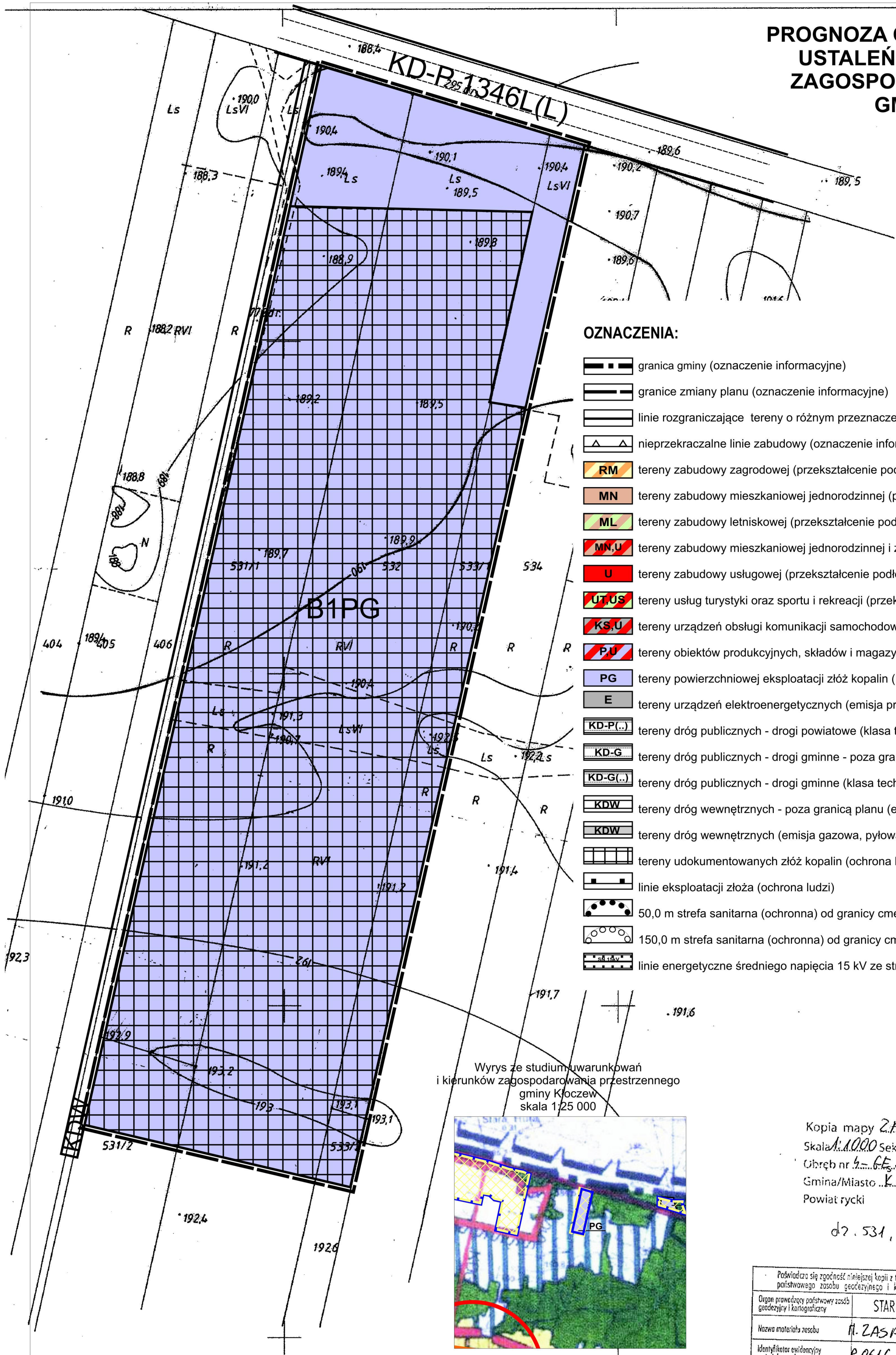


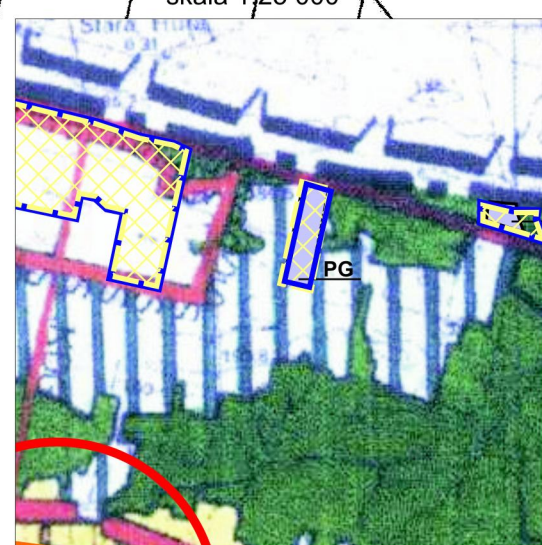
**PROGNOZA ODDZIAŁYWANIA NA ŚRODOWISKO  
USTALEŃ ZMIANY MIEJSCOWEGO PLANU  
ZAGOSPODAROWANIA PRZESTRZENNEGO  
GMINY KŁOCZEW - ETAP III  
Rysunek poglądowy**



**OZNACZENIA:**

- granica gminy (oznaczenie informacyjne)
- granice zmiany planu (oznaczenie informacyjne)
- linie rozgraniczające tereny o różnym przeznaczeniu i różnych zasadach zagospodarowania (oznaczenie informacyjne)
- nieprzekraczalne linie zabudowy (oznaczenie informacyjne)
- RM** tereny zabudowy zagrodowej (przekształcenie podłoża, ubytek terenów otwartych, emisja zanieczyszczeń do atmosfery, gleby i wód)
- MN** tereny zabudowy mieszkaniowej jednorodzinnej (przekształcenie podłoża, ubytek terenów otwartych, emisja zanieczyszczeń do atmosfery, gleby i wód)
- ML** tereny zabudowy letniskowej (przekształcenie podłoża, ubytek terenów otwartych, emisja zanieczyszczeń do atmosfery, gleby i wód)
- MN,U** tereny zabudowy mieszkaniowej jednorodzinnej i zabudowy usługowej (przekształcenie podłoża, ubytek terenów otwartych, emisja zanieczyszczeń do atmosfery, gleby i wód)
- U** tereny zabudowy usługowej (przekształcenie podłoża, ubytek terenów otwartych, emisja zanieczyszczeń do atmosfery, gleby i wód)
- UT,US** tereny usług turystyki oraz sportu i rekreacji (przekształcenie podłoża, ubytek terenów otwartych, emisja zanieczyszczeń do atmosfery, gleby i wód)
- KS,U** tereny urządzeń obsługi komunikacji samochodowej oraz tereny zabudowy usługowej (przekształcenie podłoża, ubytek terenów otwartych, emisja zanieczyszczeń do atmosfery, gleby i wód)
- PU** tereny obiektów produkcyjnych, składów i magazynów oraz tereny zabudowy usługowej (przekształcenie podłoża, ubytek terenów otwartych, emisja zanieczyszczeń do atmosfery, gleby i wód)
- PG** tereny powierzchniowej eksploatacji złóż kopalnin (przekształcenie podłoża, czasowy ubytek terenów otwartych, emisja pyłów do atmosfery)
- E** tereny urządzeń elektroenergetycznych (emisja promieniowania elektromagnetycznego w sąsiedztwie)
- KD-P(..)** tereny dróg publicznych - drogi powiatowe (klasa techniczna) (emisja gazowa, pyłowa i hałasu, zanieczyszczenie gleb w sąsiedztwie)
- KD-G** tereny dróg publicznych - drogi gminne - poza granicą zmiany planu (emisja gazowa, pyłowa i hałasu, zanieczyszczenie gleb w sąsiedztwie)
- KD-G(..)** tereny dróg publicznych - drogi gminne (klasa techniczna) (emisja gazowa, pyłowa i hałasu, zanieczyszczenie gleb w sąsiedztwie)
- KD-W** tereny dróg wewnętrznych - poza granicą planu (emisja gazowa, pyłowa i hałasu, zanieczyszczenie gleb w sąsiedztwie)
- KD-W** tereny dróg wewnętrznych (emisja gazowa, pyłowa i hałasu, zanieczyszczenie gleb w sąsiedztwie)
- tereny udokumentowanych złóż kopalnin (ochrona kopalnin)
- linie eksploatacji złoża (ochrona ludzi)
- 50,0 m strefa sanitarna (ochronna) od granicy cmentarza (ochrona wód i ludzi)
- 150,0 m strefa sanitarna (ochronna) od granicy cmentarza (ochrona wód i ludzi)
- linie energetyczne średniego napięcia 15 kV ze strefą ochronną (pasek technologiczny) (wpływ na krajobraz, emisja promieniowania elektromagnetycznego w sąsiedztwie)

Wrys ze studium uwarunkowań i kierunków zagospodarowania przestrzennego gminy Kłoczew skala 1:25 000



granice terenów objęte zmianą miejscowego planu zagospodarowania przestrzennego gminy Kłoczew - etap III

Kopia mapy **ZASADNICZEJ**  
Skala: 1:1000 sekcja 284.124.213  
Część nr 4 - **CEŚLAK WÓLKA**  
Gmina/Miasto **KŁOCZEW**  
Powiat rycki

d7. 531, 532, 533

|   |                       |
|---|-----------------------|
| Prowadzący się zgodność niniejszej kopii z treścią materiału państwowego zasobu geodezyjnego i kartograficznego |                       |
| Organ prowadzący państwowy zasób geodezyjny i kartograficzny  | STAROSTA RYCKI        |
| Nazwa materiału zasobu  | M. ZASADNICZA         |
| Identyfikator ewidencyjny materiału zasobu  | P.0616.2.003.1        |
| Data wykonania kopii  | 09.02.2015            |
| Imię, nazwisko i podpis osoby reprezentującej organ   | Z. up. Starosta Rycki |

W Wydziale Geodezji i Katastru