

PROGNOZA ODDZIAŁYWANIA NA ŚRODOWISKO USTALEŃ ZMIANY MIEJSCOWEGO PLANU ZAGOSPODAROWANIA PRZESTRZENNEGO GMINY KŁOCZEW - ETAP III Rysunek poglądowy

Załącznik nr 6
Kłoczew

4/2

MAPA DO CELÓW PROJEKTOWYCH

Miejscowość: Kłoczew, Jednostka ewidencyjna: 061602_2 Kłoczew, obręb: 061602_2.0010 Kłoczew
Skala 1:1000

Dotyczy działki nr 25/1, 1079/1, 1079/2

Niniejszą mapę wykonano w obszarze objętym zamówieniem mapy zasadniczej w skali 1:1000 według stanu na dzień 02.05.2016 r.

Układ współrzędny 2000/7

Układ wysokości Kronsztadt „86”

Oznaczenie kancelaryjne GK.6640.341.2016

Kłoczew dn. 07.06.2016 r.

Nie wyklucza się istnienia w terenie innych nie wykazanych na niniejszej mapie urządzeń podziemnych które nie były zgłoszone do inwentaryzacji lub o których brak jest informacji instytucjach branżowych

W obszarze objętym planem sprawdzano służebności gruntowych

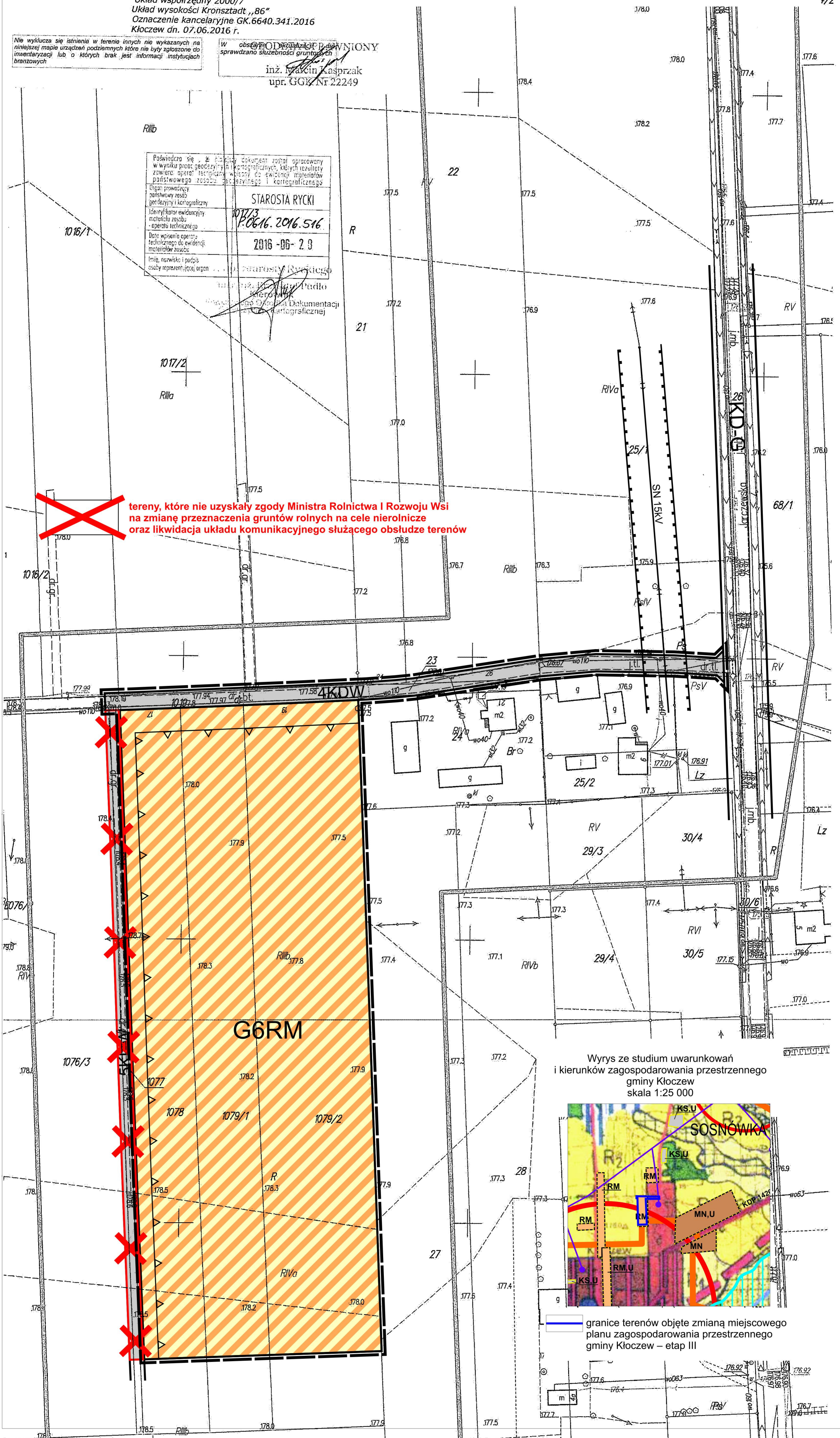
inż. Renata Kasprzak
upr. GGK Nr 22249

Powinno się z tym dokumentem zostać opracowany w wyniku prac geodezyjno-kartograficznych, których rezultaty zawiera operat techniczny wskazujący na ewidencję mapiałową państwowego zasobu geodezyjnego i kartograficznego

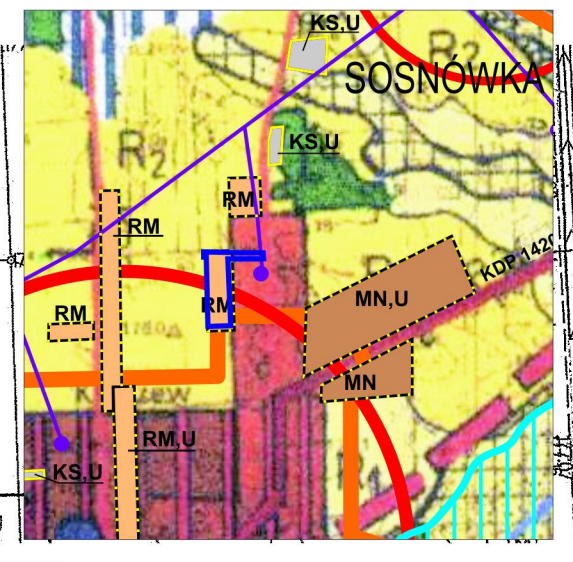
Organ prowadzący państwowy zasob geodezyjny i kartograficzny
Identyfikator ewidencyjny materiału zasobu - operat techniczny
Data wpisania operatu technicznego do ewidencji materiałów zasobu
Imię, nazwisko i podpis osoby reprezentującej organ

STAROSTA RYCKI
1017/3
P.0616.2016.516
2016-06-23
Starosta Rycki
Krzysztof Pado
Kierownik Biura Dokumentacji Kartograficznej

tereny, które nie uzyskały zgody Ministra Rolnictwa i Rozwoju Wsi na zmianę przeznaczenia gruntów rolnych na cele nierolnicze oraz likwidacja układu komunikacyjnego służącego obsłudze terenów



Wyrys ze studium uwarunkowań i kierunków zagospodarowania przestrzennego gminy Kłoczew skala 1:25 000



— granice terenów objęte zmianą miejscowego planu zagospodarowania przestrzennego gminy Kłoczew – etap III