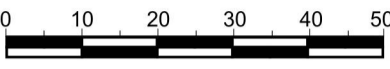


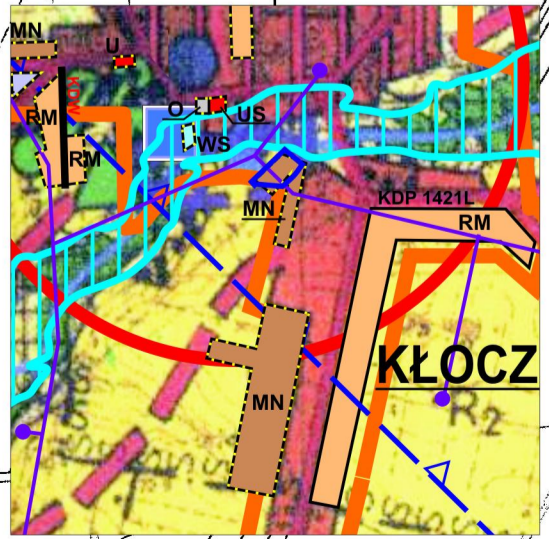
Skala 1:1000
1cm=10m



Załącznik nr 11
do Uchwały Nr.....
Rady Gminy Kłoczew
z dnia.....
Kłoczew

**tereny, które nie uzyskały zgody Ministra Rolnictwa I Rozwoju Wsi
na zmianę przeznaczenia gruntów rolnych na cele nierolnicze**

Wyrys ze studium uwarunkowań
i kierunków zagospodarowania przestrzennego
gminy Kłoczew
skala 1:25 000



granicę terenów objęte zmianą miejscowego
planu zagospodarowania przestrzennego
gminy Kłoczew – etap III

Powiadomienie o zamiarze dokonania zmian w miejscowym planie zagospodarowania przestrzennego gminy Kłoczew, w tym o zmianie przeznaczenia terenów rolnych na cele nierolnicze.	
Starosta Rycki 2016-04-15 z up. Starosty Ryckiego mgr inż. Ewa Piłchowska GEODETA POWIATOWY	P.0616.2016.298

GEODETA 5 PRAWNIONY
mgr inż. Krzysztof Pudło
Upr. Min. G. P. B. Nr 10492
08-550Kłoczew, Rybaki 2
tel./fax (25) 75 43 163; kom. 501 588 578
NIP 825-103-66-5 Regon 710191016

MAPA DO CELÓW PROJEKTOWYCH
Skala 1:1000

Miejscowość: Kłoczew, ul. Okopowa 1
Jed. ewid. 061602_2 Kłoczew-gmina wiejska, obręb: 061602_2.0010 KŁOCZEZ
dotyczy działki 515
Układ współrzędnych: 2000/7
Układ wysokości: Kronstadt 86.

Niniejszą mapę wykonano na podstawie zaktualizowanej w obszarze objętym zamówieniem mapy numerycznej w skali 1:500.

wg stanu na dzień 02 kwietnia 2016 r.

Oznacz. kancelaryjne; GK.6640.285.2016

GEODETA 5 PRAWNIONY
Rybaki 2, 08-550 Kłoczew, Rybaki 2
Upr. nr 10492

548