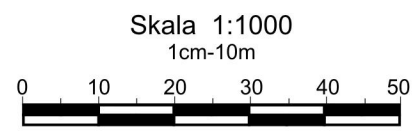


**MAPA DO CELÓW PROJEKTOWYCH**  
 Miejscowość: Stryj i Gęsia Wólka, Jednostka ewidencyjna: 061602\_2 Kłoczew,  
 obręb: 061602\_2.0022 Stryj i 061602\_2.0004 Gęsia Wólka  
 Skala 1:1000

Dotyczy działki nr 98, 99, 100, 101, 105/2, 106/1, 107 i 296  
 Niniejszą mapę wykonano w zaktualizowanym i pomierzonym obszarze  
 objętym zamówieniem mapy zasadniczej w skali 1:1000 (sekcja 284.124.231,  
 284.124.232, 284.124.233, 284.124.234) według stanu na dzień 22.09.2012 r.  
 Układ współrzędny 1965/II  
 Układ wysokości Kronsztadt „86”  
 Oznaczenie kancelaryjne: 1424/2012  
 Kłoczew dn. 22.09.2012 r.

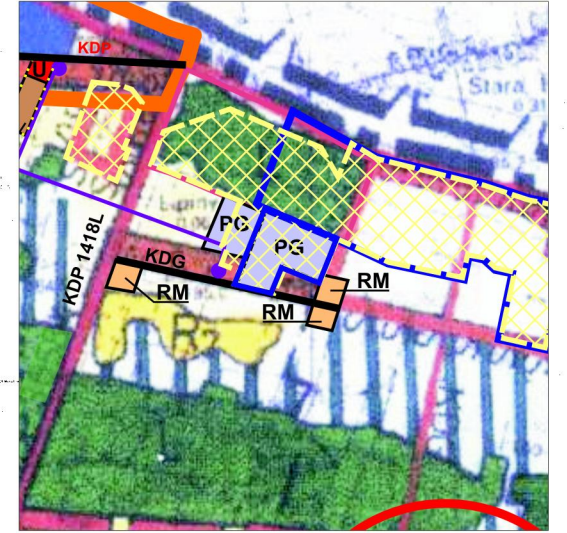
Podpisano się za niniejszy dokument zgodny z opisem w wyniku prac geodezyjno-kartograficznych, których rezultaty zawieszono w Urzędzie Gminy Kłoczew, w celu ewidencji państwowego zasobu geodezyjnego i kartograficznego	STAROSTA RYCKI
Urząd geodezyjno-kartograficzny	3676.1-4/2012
Identyfikator ewidencyjny	2012-10-16
metoda pomiaru	
opis techniczny	
Data wykonania operacji technicznej do ewidencji	
metodami pomiaru	
Imię, nazwisko i podpis osoby reprezentującej organ	



Geodeta Wykonawca  
 mgr inż. Renata Kasprzak  
 upr. 0613/20045

Z up. Starosty Ryckiego  
 mgr inż. Krzysztof Duda  
 Kierownik  
 Powiatowego Ośrodka Dokumentacji  
 Geodezyjno-Kartograficznej

Wyrys ze studium uwarunkowań i kierunków zagospodarowania przestrzennego gminy Kłoczew skala 1:25 000



— granice terenów objęte zmianą miejscowego planu zagospodarowania przestrzennego gminy Kłoczew – etap III

